

فصل ۲ دوازدهم:

دینامیک



اسکن کن



 jaheshino

دپارتمان تخصصی فیزیک جهشینو





امتحان نهایی علوم تجربی دوازدهم فیزیک دی ۱۴۰۰

۱

- جسمی روی یک میز افقی و در حالت ساکن قرار دارد. واکنش نیروی عمودی سطح وارد بر جسم:
- (۱) به میز وارد می‌شود.
 - (۲) به زمین وارد می‌شود.
 - (۳) به جسم وارد می‌شود.

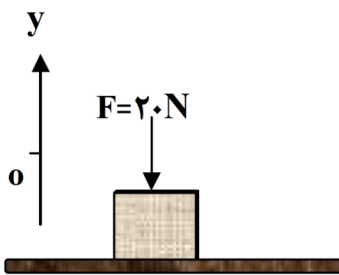
۲

همانند شکل روبه‌رو، نیروی $F = 20\text{ N}$ به جعبه‌ای به جرم 5 kg که روی میز افقی قرار دارد وارد می‌شود.

الف) نیروی عمودی سطح چند نیوتون است؟

ب) واکنش نیروی عمودی سطح در چه جهتی است؟

$$(g = 10 \text{ N / kg})$$



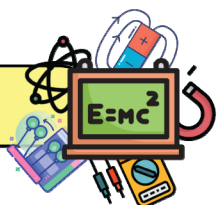
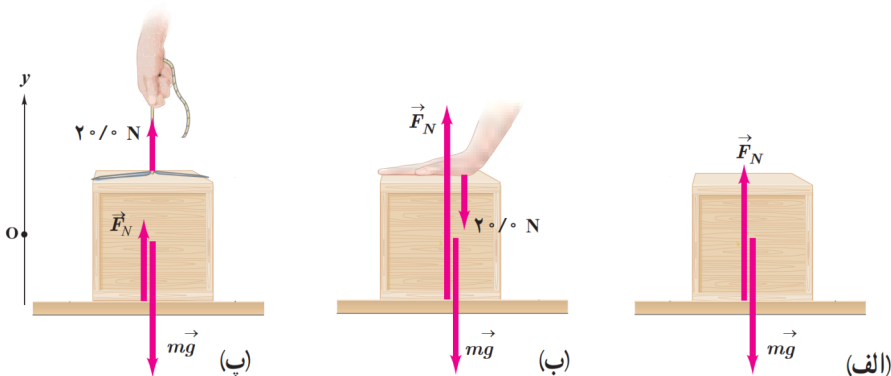
۳

تمرین ۲-۳

همانند شکل، جعبه‌ای به جرم 4 kg روی

میزی افقی قرار دارد. نیروی عمودی سطح را

در حالت‌های نشان داده شده به دست آورید.

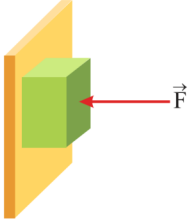




امتحان نهایی علوم تجربی دوازدهم فیزیک خرداد ۱۴۰۱

۴

مانند شکل زیر، جسمی را با نیروی عمودی \vec{F} به دیوار قائمی فشرده و ثابت نگه داشته‌ایم. توضیح دهید؛ تأثیر افزایش نیروی \vec{F} بر هر یک از کمیت‌های زیر چگونه است؟



الف اندازه نیروی اصطکاک ایستایی وارد بر جسم

ب اندازه نیروی عمودی سطح

